

# Nve-06

カーオーディオ用電源フィルタ



仮想アース機能を  
搭載したハイコストパフォーマンスモデル



本製品は現行モデル「Nve-05」の下位モデルに位置付けられ、デジタル・シグナル・プロセッサ (DSP) や DSP内蔵アンプなどの小電力機器を対象とした入門モデルです。

M4×2

入出力端子台

Nve-06 [エヌヴァイイー 06]

標準価格 16,000円 (税別)

JANコード 4573430052537

■入出力端子台: M4 各2端子 (推奨電源ケーブル: ~AWG#8) ■入出力電圧: DC12V ■入出力電流: 30A  
■外形寸法: W50×H30×D138[mm] (端子台含む) ■重量: 約115g ■カットオフ周波数: 100KHz ■利得: -50dB

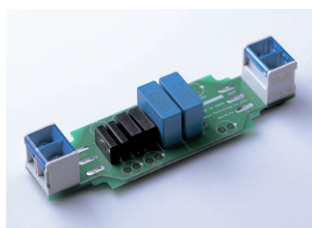
■導体表面積: 11,000cm<sup>2</sup> ■付属品: マニュアル/保証書

これまでのカーオーディオ用電源フィルタは、主に大容量の電解コンデンサやチョークコイルとの複合回路で形成されていました。これらはバッテリーの電圧変動や比較的低い (ノイズの) 周波数帯域に対し大きく貢献、作用してきました。バッテリーの電圧変動は車載電子機器の安定稼働に影響するものであり、ことカーオーディオ機材において音質面に大きく作用するものでした。これは今なお継続的な形で市場ニーズがあります。カーオーディオ機材を含め車載される各種制御電子機器はデジタル化が進み、車内は様々な高周波ノイズで溢れかえっています。「Nve-06」は、こうした高周波ノイズ対策に特化するもので、高周波特性に優れたフィルムコンデンサを容量別に配列 (高周波インピーダンスを低減化) し、インバータやスイッチング電源、内部クロックなどから発生されるノイズを抑制、減衰するものになっています。加えて、スティック型仮想アース「ve-02p」に採用されている特殊アルミ電解コンデンサを1本搭載。小型・軽量でありながら、広大なGND面積を保有するハイコストパフォーマンスモデルです。

## 聴感上の特性から生まれたフィルタ

ノイズリダクションという観点では、より幅広い周波数帯域に対する減衰が望まれますが、オーディオの場合、いたずらに減衰帯域を広めることは聴感上の特性 (再生音) にまで影響をおよぼします。例えば「非常に (音が) クリアになったが、何だか寂しくものたりない」、「音がつまらなくなりました」という感覚です。

こういった状況を踏まえ聴感上の特性を重要視。試聴先行優先型で臨み、その結果どのようなフィルタ特性になったか確認観測を行っています。



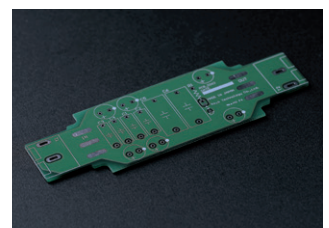
フィルタ部

## パワーラインの基板化

小型・軽量、低価格化を実現するため、パワーラインはオール基板化されています。

基板には70μm厚の両面基板を採用し、部品面をプラス (12V) ライン、裏面をGNDラインとしベタパターン化。幅広なパターンレイアウトで小型ながら大電流 (定格30A) に十分耐えられる設計となっています。

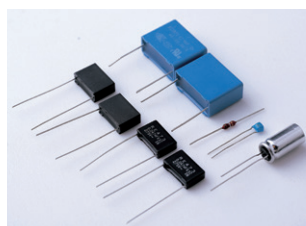
また異電圧間の対抗面積拡大によって、積極的に浮遊容量 (ストレーキヤパシテ) を形成させ、内蔵フィルタの高性能化に貢献しています。



パワーラインのプリント基板

## 高性能・高信頼性フィルムコンデンサを採用

フィルタを形成するフィルムコンデンサには、高周波特性に優れ、弊社ホームオーディオ向け製品にも採用している、岡谷電機製ノイズサプレッションキャパシタ、ならびにTDK製EMIサプレッションキャパシタを採用。高信頼性パーツによる高いノイズリダクション効果が期待され、高音質化の実現に大きく貢献します。

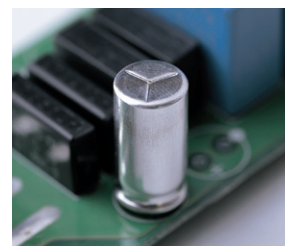


フィルタ部パーツ群

## 仮想アース部

「Nve-06」にはフィルタ以外に仮想アース機能も搭載されています。仮想アース機能を担うアルミ電解コンデンサは、プリント基板化されたGNDラインに1本実装され、実に11,000cm<sup>2</sup>\*1 (110cm×100cm) の有効面積が確保されています。

\*1 仮想アース: ve-02pと同一面積



仮想アース部  
(アルミ電解コンデンサ)

## 大電流対応端子台

「Nve-06」入出力にはそれぞれ2端子の端子台を採用。端子台ネジはM4サイズながら40A※2に耐えられるものとなっています。

接続ケーブルにはAWG#8以下を推奨します。

※2 製品の定格電流は30Aです。

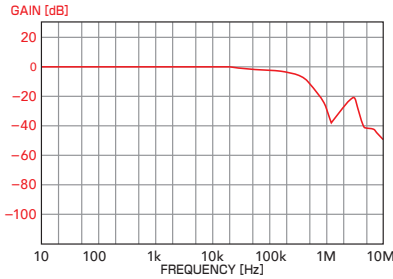


大電流対応端子台

## 周波数vs減衰特性

図は「Nve-06」内蔵フィルタの周波数減衰特性です。

パワーラインのオール基板化に伴う浮遊容量（ストレーキャパシタ）の形成により、高周波領域の減衰効果が強化（-50dB）され、高性能化が図られています。



## ユーザーニーズに応えた小型化の実現

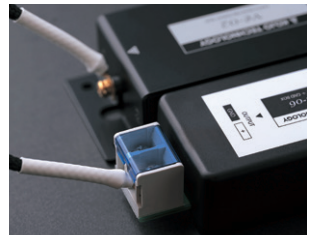
昨今のハイブリッドやEV化に伴い、カーオーディオ機器に対する小型化の要望は高まるばかりです。Nve-06は高性能フィルタおよび仮想アース機能を搭載しつつも、低背面（高さ30mm）および筐体のスリム化（幅50mm）で小型要求に対応しています。

## 仮想アースの増設

「Nve-06」は製品化の目的のひとつに低価格化があります。このため仮想アース増設用端子は設けられていません。

しかし、出力のマイナス端子に接続することで仮想アースの増設が可能です。仮想アースの増設は基準となるGNDラインの更なる安定化をもたらし、高音質化が期待できます。

「Nve-06」単体使用による高音質化もさることながら、仮想アースの追加増設はこれまで以上のシステムグレードアップへと貢献してくれることでしょう。



仮想アースの増設 (ve-02)

## デザイン

TOPカバー面に掲載される「Nve-06」のNは、内部に搭載されるNoise filter:ノイズフィルタ、veはvirtual earth:パーチャルアース（仮想アース）を指しています。

また、電源入出力端子台の極性等に関し、視認性をアップさせるため、電気の流れをイメージした▲:INPUT、▼:OUTPUTマークを配置しました。

「Nve-06」は、KOJO TECHNOLOGYらしいクリエイティブな電源アクセサリとして、「CREATIVE POWER ACCESSORIE」の称号を得ています。



入出力の方向・視認性を高めたデザイン

### 推奨アースケーブル

・Clone1（クローン1）およびClone2（クローン2）

※いずれもKOJO TECHNOLOGY製



Clone1



Clone2



### WEBサイト

KOJO TECHNOLOGYシリーズの詳しい情報や開発ブログ、Q&A、お客様の声などコンテンツが満載。

※画像はイメージです。予告なく変更する場合があります。

<http://kojo-seiko.co.jp>

KOJO

検索

製品に関するお問い合わせはこちら

株式会社 光城精工 電源事業部

Eメール  
アドレス

[sales@kojo-seiko.co.jp](mailto:sales@kojo-seiko.co.jp)

テレフォン

0172-43-0050

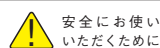
受付時間（祝日を除く月～金／9：00～17：00）

※受付時間は予告なく変更する場合があります。あらかじめご了承ください。  
※おかけ間違いのないようご注意ください。



〒036-0164  
青森県平川市松崎西田43-4  
Tel.0172-43-0050

KOJO TECHNOLOGY



安全にお使い  
いただくために

●ご使用前に取り扱い説明書をよくお読みの上、正しくお使いください。  
●表示された正しい電源・電圧でお使いください。

●お求めは信用のある当店で