

# Crystal C1P

サージアブソーバ+ノイズフィルタ搭載モデル



- ・サージアブソーバ+ノイズフィルタ搭載
- ・定評の「M.I.S.」構造
- ・Highユーザビリティ
- ・連結機能搭載（連結プレート付属）



Force bar S1P 後継機種、『Crystal C1P：クリスタル C1P』発売開始！

ノイズフィルタの回路構成ならびに部品選定、定数、パターンレイアウトの再構築を行い、更なる音質向上を図ったモデルです。

100V <sup>(定格125V)</sup>	50/60Hz	1500VA	1口	1口
入出力電圧	入出力周波数	出力容量	出力コンセント	連結コンセント

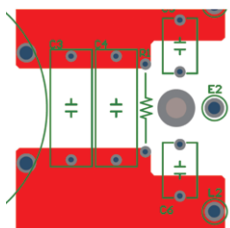
Crystal C1P〔クリスタル C1P〕  
標準価格 42,000円 (税込46,200円)  
JANコード 4573430051332

交流出力 ■出力接続：コンセント1口(3P)／連結コンセント1口(IEC60320 C13) ■出力相数：単相2線アース付 ■出力周波数：50 / 60Hz ■出力容量：1500VA ■出力電圧：AC100V(定格 AC125V)  
交流入力 ■入力接続：インレット1口(IEC60320 C14) ■入力相数：単相2線アース付 ■入力周波数：50 / 60Hz ■入力容量：1500VA ■入力電圧：AC100V(定格 AC125V)  
その他 ■外形寸法：W59×H37×D233[mm] (連結コンセント含む) ■重量：約 720g ■冷却方法：自然空冷 ■周囲温度：0 ~ 40℃ ■相対湿度：10 ~ 95% (結露なきこと)

## サージアブソーバ+ノイズフィルタ

Crystal C1Pには雷対策として信頼性高いPanasonic製サージアブソーバ(サージ耐量：7KV)を採用。ノイズフィルタ部はForcebar S1Pの構成を一新させ、フィルタ回路、部品定数、パターンア트워크を再設計しました。Crystal C1Pではノーマルモードノイズ対応のチョークコイルとコンデンサでπ型フィルタを構成。なかでもノーマルモードチョークコイルはオリジナル設計され、耐電力が大きく不飽和特性を持つ空芯コイルとしました。

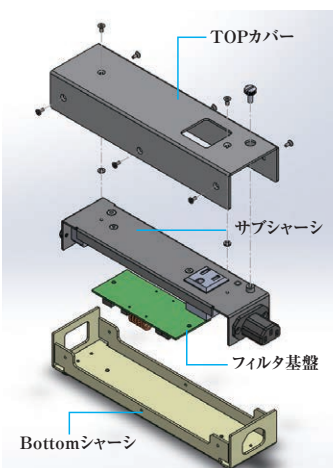
空芯コイルに使用する巻線素材も拘り、数種類の巻線材候補から安全面、音質面共に良好な素材を選定し製作を行っています。コンデンサには実績ある岡谷電機製ノイズサプレッションキャパシタを採用し、チョークコイルのインダクタンス値含め、定数設定は聴感上ならびにフィルタ特性の両面から実施しています。



## 定評の「M.I.S.(メカニカルアイソレーションシステム)」構造を採用

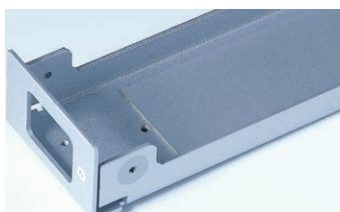
Crystal C1Pを構成するボディは、TOPカバー／BOTTOMシャーシ／サブシャーシの3パーツで構成されています。インレット、コンセント、基板に至る全てのパーツをサブシャーシに搭載し、外装ケース(TOPカバー、BOTTOMシャーシ)から独立(宙吊り)させることで、電源タップに影響をおよぼす外部からの不要振動を減衰します。

TOPカバーとサブシャーシの結合部には、超低周波から超音波領域まで減衰可能な制振合金：M2052スペーサ(非磁性体)を採用し、不要振動の減衰をより高次元なものにしています。



## 剛性、堅牢性に優れたボディ素材

3つのパーツから構成されるボディは、TOPカバーがアルミ、BOTTOMシャーシ、サブシャーシがスチール製となっており、旧モデルのForce bar S1Pに比較し約10%の重量アップが図られています。



加えて床(設置面)からの振動の影響を直接受けるBOTTOMシャーシは、厚さが1.6mmから2.0mmに強化されている他、衝撃・振動吸収性に優れたTAOC製振動吸収シートが使用されています。これらはM.I.S.による振動抑制効果を更に向上させると共に、ボディ全体の剛性を高め、セッティング時の安定感と高音質化に大きく貢献しています。

## 内部配線材

電源ラインの配線素材は、表皮効果を積極的に活用した錫メッキ単線素材(1.6mm)を採用。

入力から出力までロスなく伝達できるようストレート配線されています。サージアブソーバ+ノイズフィルタで構成された基板も、ストレート配線を強く意識したレイアウトとなっており、フィルタ部品の配置も理想的なものになっています。また、ノイズリダクション効果とパターンインピーダンスの低減を同時に行うため、両面パターンとしビアホール多用で許容電流アップに成功しています。各パーツのハンダ付けにおいても、特殊成分配合されたものを吟味、選別して使用しており、自社特選マイスターが熟練した技術で作業にあたっています。



## ユニークな連結機能と高いユーザビリティ

Crystal C1Pには実にユニークな電源タップ同士の連結機能が搭載され、連結による機能拡張が可能です。例えばCrystal C1P→Crystal 3.1の連結は、Crystal 3.1を含め全てノイズフィルタ入りの電源タップとすることができ、電源ラインから侵入するノイズや、電源ラインに回帰するノイズを抑制することが可能です。

またCrystal 3P→Crystal C1Pの組み合わせでは、Crystal 3Pがフィルタレス、Crystal C1P以降がフィルタ入りとなり、それぞれにアナログ機材、デジタル機材を接続することで簡易的なデジ/アナ分離が構成されます。

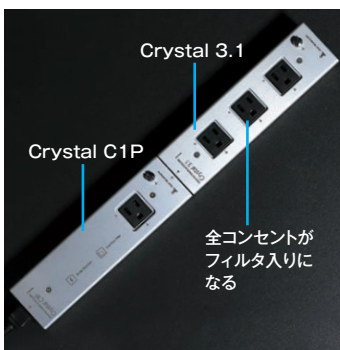
このように、Crystal同士の連結は様々なオーディオシステムのシチュエーションに合わせて拡張することができ、電源タップのシステム構築が可能になります。

更に、Crystal C1Pにはシリーズ同士の連結勘合性を高めるため連結プレートが付属されています。他のCrystalシリーズとの連結の際、互いのBOTTOMシャーシをネジ止めにて固定することで連結強化されます。

(Force barシリーズとの連結も可能ですが、連結プレートによる固定はできません)

またコンパクトでスリムなボディは、狭いオーディオシステムの背面に設置されるアクセサリ群にとって非常に有益なものとなり、電源周りの配線をすっきりさせることができます。

他メーカーの電源タップでは見慣れないアース端子は、内部配線のアースラインおよび外装ケースに接続されており、アナログプレーヤなどの電源ケーブルにみられる、アース線付コンセントプラグの接続先として有効に機能します。



## デザイン

Crystalシリーズは、そのネーミングからイメージされるように、クリアさ、繊細さをコンセプトにデザインされています。

Force barシリーズの武骨で堅牢なイメージから一転、TOPカバーが白色アルマイトfinishに変更され、上質な質感へと一新されました。

BOTTOMシャーシ、サブシャーシもまたシルバー色で統一。特にBOTTOMシャーシは折り曲手法も変更されTOPカバーとの一体感を生み出しています。

TOPカバーに配置される製品型名も細線化が行われ、モダンかつスタイリッシュなものとなりました。また機能アイコンも配置されるようになりました。シンプルモダン

を崩すことなく、製品が持つ電氣的機能をわかりやすくアイコン化。Crystal C1Pにはサージアブソーバとローパスフィルタを表現したアイコンが追加されています。

コンセントやインレットが覗く窓枠は、シャーシ加工過程において使用する専用抜型をオリジナルで設計・製作。従来の角窓からワンサイズアップした丸角窓に変更したことでM.I.S.の仕組みが垣間見えるチャリズム性も同居させています。シンプルデザインのCrystal C1Pは、KOJO TECHNOLOGYらしいクリエイティブな電源アクセサリとして、

「CREATIVE POWER ACCESSORIE」の称号を得ています。



## 音質傾向

「フィルタを搭載した電源タップは「S/Nは増すものの音楽性に乏しい」といった感想をよく耳にします。旧モデルのForce bar S1Pは、そういった物足りなさを感じないようフィルタ特性と聴感上の両面から作り上げた製品でした。まさにその狙いは功を奏し、誰もが「力強ささえ感じる」と言ったレビューを頂きました。

今回のCrystal C1Pもまた同様の音質体現を目指すと共に、更に透明感や艶感、中域・中低域のハリ感や力感をブラッシュアップさせ、帯域バランスを保ちつつ広帯域化が行われたモデルです。

新設計フィルタによる聴感上のS/N向上に加え、音楽を聴く喜びを忘れさせることなく、心身に染み渡る音楽を体感いただけます。

※入力電源ケーブルは付属されておりません。

推奨電源ケーブル

■メドゥーサP KS-0P-2m

■メドゥーサ KS-0-2m

標準価格4,900円(税込5,390円)



### WEBサイト

KOJO TECHNOLOGYシリーズの詳しい情報や開発ブログ、Q&A、お客様の声などコンテンツが満載。

※画像はイメージです。予告なく変更する場合があります。

<http://kojo-seiko.co.jp>

KOJO



検索

製品に関するお問い合わせはこちら

株式会社 光城精工 電源事業部

Eメール  
アドレス

[sales@kojo-seiko.co.jp](mailto:sales@kojo-seiko.co.jp)

テレフォン

0172-43-0050

受付時間 (祝日を除く月～金/9:00～17:00)

※受付時間は予告なく変更する場合があります。あらかじめご了承ください。

※おかけ間違いのないようご注意ください。



〒036-0164  
青森県平川市松崎西田43-4  
Tel.0172-43-0050

KOJO TECHNOLOGY



安全にお使い  
いただくために

●ご使用前に取り扱い説明書をよくお読みの上、正しくお使いください。  
●表示された正しい電源・電圧でお使いください。

●お求めは信用のある当店で