

Crystal 3.1

3Pコンセント3口/2Pコンセント1口のベーシックモデル



ハイコストパフォーマンス電源タップ！
M.I.S.構造連結タップの新機軸がここに！



Force bar 3.1 後継機種、『Crystal 3.1：クリスタル 3.1』発売開始！

Force bar シリーズのコンセプトを継承し、市場要求に応じた機能を追加すると共に細部に見直しをかけ、更なる音質向上を図りました。

100V ^(定格) 125V	50/60Hz	1500VA	3+1口
入出力電圧	入出力周波数	出力容量	出力コンセント

Crystal 3.1〔クリスタル 3.1〕
標準価格 24,000円 (税込26,400円)
JANコード 4573430051080

交流出力 ■出力接続：コンセント 4 口(3P×3 口、2P×1 口) ■相数・線数：単相 2 線アース付 ■出力周波数：50 / 60Hz ■出力容量：1500VA ■出力電圧：AC100V(定格 AC125V)
交流入力 ■入力接続：インレット 1 口(IEC60320 C14) ■相数・線数：単相 2 線アース付 ■入力周波数：50 / 60Hz ■入力容量：1500VA ■入力電圧：AC100V(定格 AC125V)
その他 ■外形寸法：W59×H37×D213[mm](突起物含まず) ■重量：約 665g ■冷却方法：自然空冷 ■周囲温度：0 ~ 40℃ ■相対湿度：10 ~ 95%(結露なきこと)

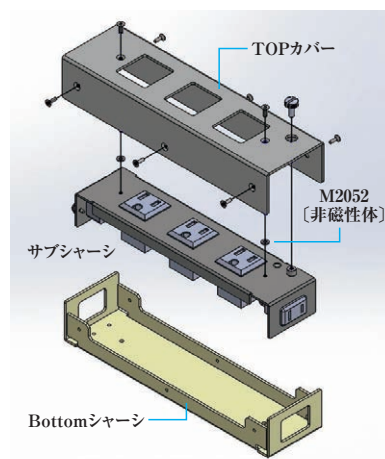
定評の「M.I.S. (メカニカルアイソレーションシステム)」構造を採用

これまでのForce barシリーズ同様、ボディをTOPカバー、BOTTOMシャーシ、サブシャーシの3パーツで構成。

インレットからコンセントに至る全てのパーツをサブシャーシに搭載し、外装ケース (TOPカバー、BOTTOMシャーシ) から独立 (宙吊り) させることで、電源タップに影響をおよぼす外部からの不要振動を減衰します。

TOPカバーとサブシャーシの結合部には、従来チタン製スペーサを採用していましたが、Crystal 3.1には超低周波から超音波領域まで減衰可能な制振合金：M2052スペーサ (非磁性体) を採用。不要振動の減衰をより高次元なものにしています。

更にM.I.S.をより効果的なものにするため、大型のコンセントプラグやインレットプラグが挿入された場合でも、外装ケースにプラグが触れないよう適切な距離感を保って各パーツがマウントされています。

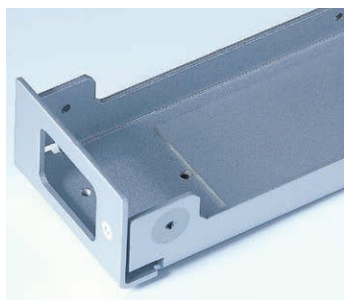


剛性、堅牢性を高めたボディ素材

3つのパーツから構成されるボディは、Force barシリーズに対しTOPカバーをスチールからアルミへ、BOTTOMシャーシ、サブシャーシはアルミからスチールに変更されています。

これによりCrystal 3.1は約20%の重量アップ (550g⇒665g) が図られています。

加えて床 (設置面) からの振動の影響を直接受けるBOTTOMシャーシは、前述の素材変更のみならず、厚さが1.6mmから2.0mmに強化されている他、オリジナル成形ハネナイト (内外ゴム製) から更に衝撃・振動吸収性に優れたTAOC製振動吸収シートに変更されています。これらはM.I.S.による振動抑制効果を更に向上させると共に、ボディ全体の剛性を高め、セッティング時の安定感と高音質化に大きく貢献しています。



内部配線材

電源ラインの配線素材は、表皮効果を積極的に活用した単線素材を継承しつつ、4N無酸素銅から錫メッキ1.6mmに変更。入力から出力までロスなく伝達できるようストレート配線されています。

各パーツのハンダ付けにおいても特殊成分配合されたものを吟味、選別して使用しており、自社特選マイスターが熟練した技術で作業にあたっています。



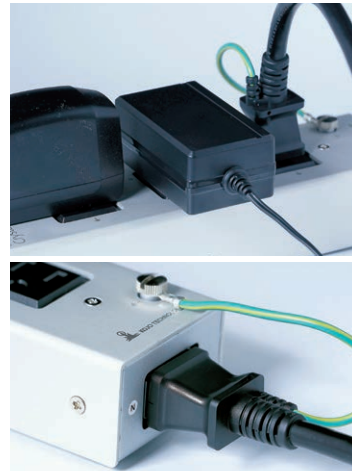
高いユーザビリティ

Crystal 3.1は、オーディオシステムにおいて一般的な構成として考えられる、CDプレーヤ、プリアンプ、パワーアンプに対応したコンセント数となっており、接地極付の3Pコンセント3口+2Pコンセント1口が装備されています。必要最小限なコンセント数は、空きコンセントの発生を抑えられ、最もベーシックなモデルと言えるでしょう。加えて2Pコンセントはアナログプレーヤ等の接続に最適で、プラスαが可能なサービスコンセントとして利用可能です。

ACアダプタは、そのサイズ、形状、挿し込み方向が多種多様で、隣接するコンセントを塞いでしまうなどのデメリットがありましたが、コンセントの取り付け方向と適切な距離感を確保したことで、大型のACアダプタを使用することが可能です。(Force barシリーズの機能を踏襲)

また、ユーザニーズに応えたコンパクトでスリムなボディは、狭いオーディオシステムの背面に設置されるアクセサリ群にとって非常に有利なものとなり、電源周りの配線をすっきりさせることが可能です。

他メーカーの電源タップでは見慣れないアース端子は、内部配線のアースラインおよび外装ケースに接続されており、アナログプレーヤなどの電源ケーブルにみられる、アース線付コンセントプラグの接続先として、2Pコンセントと併用することで有効に機能します。



ユニークな連結機能

Crystal 3.1にはForce barシリーズ同様ユニークな連結機能が付与されます。インレットが国際規格:IEC60320 C14に統一されていることから、Crystalシリーズ同士の連結、拡張が可能な他、ボディサイズ、重量共に変更されていないながら、Force barシリーズとの連結も可能です。



Crystalシリーズもまたバラエティに富んだ機能別電源タップを投入予定で、個々のオーディオシステムにマッチした拡張性豊かな電源タップシステムの構築が可能になります。

またCrystalシリーズ同士の連結においては、その結合性を高めるため専用連結プレートが準備され、結合部のグらつきやガタつきをしっかりと押さえ固定できます。

デザイン

Crystal 3.1 (Crystalシリーズ)は、その名からイメージされるように、クリアさ、繊細さをコンセプトにデザインされました。

Force barシリーズの武骨で堅牢なイメージだったブラック基調からシルバー基調に変更され、TOPカバーを白色アルマイトfinishにすることで上質な質感へと一新しました。

BOTTOMシャーシ、サブシャーシもシルバー色で統一。特にBOTTOMシャーシは折り曲げ手法も変更されており、TOPカバーとの一体感を生み出しています。TOPカバーに配置される製品型名も、繊細さや正確性を醸し出すため細線化を行い、モダンかつスタイリッシュなものとなりました。

コンセントやインレットが覗く窓枠は、シャーシ加工過程において使用する専用抜型をオリジナルで設計・製作。従来の角窓からワンサイズアップした丸角窓に変更したことで、M.I.S.の仕組みが垣間見えるチラリズム性も同居させています。シンプルデザインのCrystal 3.1は、KOJO TECHNOLOGYらしいクリエイティブな電源アクセサリとして、「CREATIVE POWER ACCESSORIE」の称号を得ています。



音質傾向

「透明感 × 躍動感」そのパフォーマンスに多くの称賛を浴びた Force bar シリーズ。ユニークな発想と斬新なアイデアや切り口は、想像を超えた音質効果をもたらして来ましたが、今回の Crystal 3.1 はそれを遥かに超越するものとなりました。

聴感上の帯域の広さとバランス、空間表現や透明感が増し、気持ち良い、ずっと聴き続けたい。そんな思いにさせてくれるモデルです。

きれいに聴かせるだけでは飽き足らず、ローエンドまで深く沈み込み伸び行く低域。躍動感に満ち大きくハートを揺さぶる中・中低域。爽快に駆け抜ける中高域から優しく滑らかに、そして艶やかに伸び消えゆく高域は、聴くもののハートを鷲掴みにすることでしょう。

※入力電源ケーブルは付属されていません。

推奨電源ケーブル

■メドゥーサP KS-0P-2m

■メドゥーサ KS-0-2m

標準価格4,900円(税込5,390円)



WEBサイト

KOJO TECHNOLOGYシリーズの詳しい情報や開発ブログ、Q&A、お客様の声などコンテンツが満載。 <http://kojo-seiko.co.jp>

※画像はイメージです。予告なく変更する場合があります。

KOJO

検索

製品に関するお問い合わせはこちら

株式会社 光城精工 電源事業部

Eメール
アドレス **sales@kojo-seiko.co.jp**

テレフォン **0172-43-0050**

受付時間 (祝日を除く月～金/9:00～17:00)

※受付時間は予告なく変更する場合があります。あらかじめご了承ください。
※おかけ間違いのないようご注意ください。



〒036-0164
青森県平川市松崎西田43-4
Tel.0172-43-0050

KOJO TECHNOLOGY



安全にお使い
いただくために

●ご使用前に取り扱い説明書をよくお読みの上、正しくお使いください。
●表示された正しい電源・電圧でお使いください。

●お求めは信用のある当店で